

Besoin d'un relevé des paiements de ma retraite ?



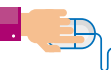
Imprimez votre relevé depuis votre espace personnel !

Pour obtenir votre relevé, pas besoin de vous déplacer ! Imprimez-le directement chez vous, à partir de votre espace personnel.

- 1 Connectez-vous ou créez votre espace personnel sur lassuranceretraite.fr.
- 2 Selon votre profil, cliquez sur « Demander un relevé des paiements de ma retraite » ou sur « Consulter mes paiements retraite ».
- 3 Sélectionnez le document dont vous avez besoin.
- 4 Téléchargez et imprimez votre document.

À NOTER

Selon le document choisi, ce dernier peut être généré en quelques secondes ou sous 48 heures maximum.



lassuranceretraite.fr

Informations et services en ligne pour gérer votre retraite.